



OPOS Control

アプリケーション開発ガイド

Version 1.0 Jul. 2009

STAR MICRONICS CO., LTD.

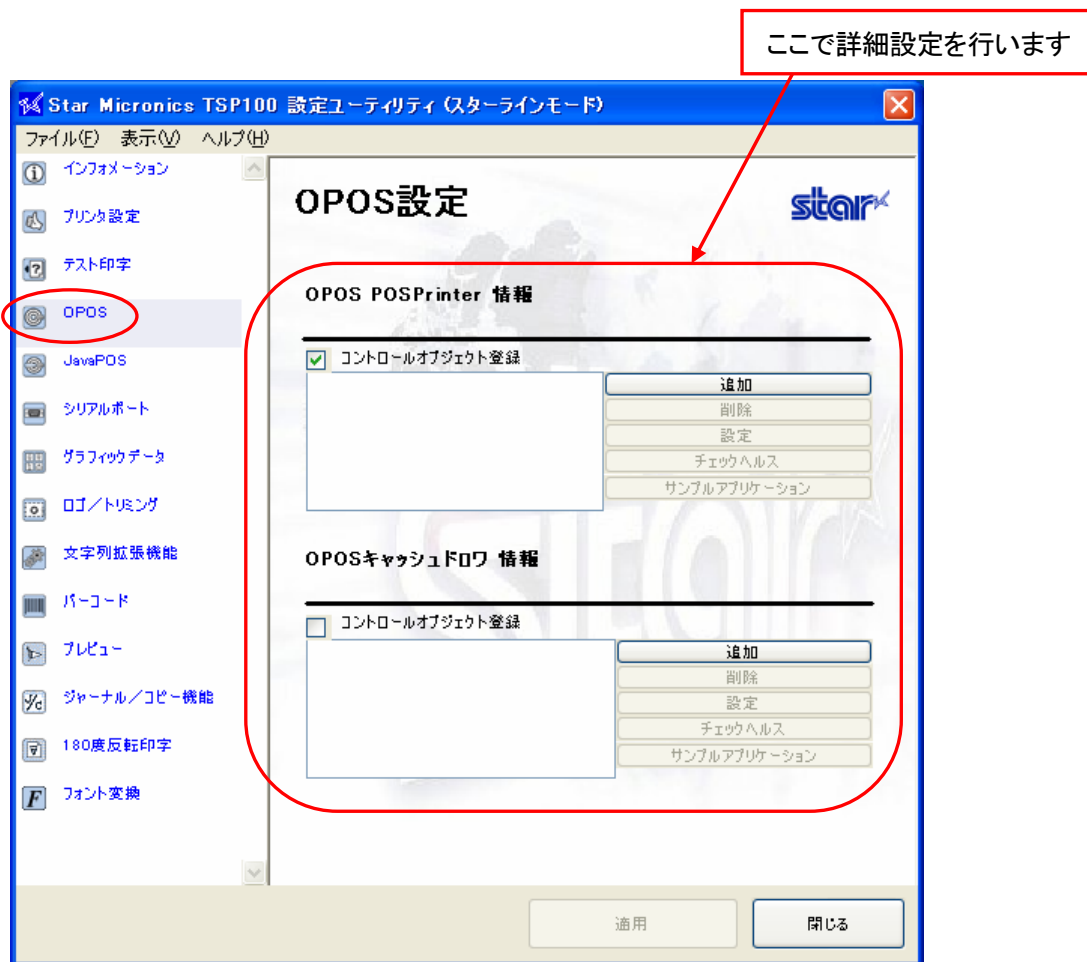
目 次

第1章	設定方法.....	1
第2章	注意事項.....	2
2-1.	POSプリンタ	2
2-2.	キャッシュドロワ	2
第3章	DirectIO仕様.....	3
3-1.	POSプリンタ	3
3-2.	キャッシュドロワ	3
第4章	ResultCodeおよびResultCodeExtended一覧.....	4
4-1.	POSプリンタ	4
4-2.	キャッシュドロワ	9
第5章	機能の対応	10
5-1.	POSプリンタ	10
5-2.	キャッシュドロワ	11
第6章	改訂履歴.....	12

第1章 設定方法

Windows のスタートメニューから「すべてのプログラム」－「StarMicronics」－「Star TSP100」－「Configuration Utility」を選択して、「TSP100 設定ユーティリティ」の画面を開いてください。

画面左側の「OPOS」タブをクリックして設定を行います。



OPOS プリンタドライバは、Star Windows Printer Driver をインストールしますと、自動的にインストールされます。

OPOS プリンタドライバを OPOS のアプリケーションで使用する場合、プリンタを事前に登録する必要があります。また、キャッシュドロワをプリンタに接続するのであれば、キャッシュドロワも事前に登録する必要があります。

プリンタとキャッシュドロワの登録および設定などの詳細については、「TSP100 futurePRNT ソフトウェアマニュアル」を参照してください。

注記： プリンタまたはキャッシュドロワの登録を行う前に、コントロールオブジェクトの登録状況を確認してください。

コントロールオブジェクトの状況によって、登録手順が異なります。

第2章 注意事項

2-1. POSプリンタ

- 1) プリンタによっては行頭でのみ設定可能なプロパティや OPOS エスケープシーケンス、また90度回転印字中には幾つかの制限事項が発生する場合がありますので、「ハードウェアマニュアル」および「コントロールコードガイドブック」を必要に応じて参照してください。

2-2. キャッシュドロワ

- 1) 接続されているプリンタがBusyの状態の時(用紙挿入待ちや、Cover Open 等)は、ドロワをOpenすることができません。ResultCode=OPOS_E_TIMEOUT等のエラーが発生する場合があります。
- 2) WaitForDrawerCloseメソッドにおけるBeep音の対応が行われていません。

第3章 DirectIO仕様

3-1. POSプリンタ

DirectIO メソッド
なし

DirectIOEvent イベント
なし

3-2. キャッシュドロワ

DirectIO メソッド
なし

DirectIOEvent イベント
なし

第4章 ResultCodeおよびResultCodeExtended一覧

4-1. POSプリンタ

メソッド名	ResultCode	ResultCodeExtended
Open	OPOS_SUCCESS	-
	OPOS_E_NOSERVICE	-
	OPOS_E_ILLEGAL	-
	OPOS_E_NOEXIST	-
Close	OPOS_SUCCESS	-
	OPOS_E_CLOSED	-
ClaimDevice	OPOS_SUCCESS	-
	OPOS_E_CLOSED	-
	OPOS_E_ILLEGAL	-
	OPOS_E_TIMEOUT	-
ReleaseDevice	OPOS_SUCCESS	-
	OPOS_E_CLOSED	-
	OPOS_E_ILLEGAL	-
CheckHealth	OPOS_SUCCESS	-
	OPOS_E_CLOSED	-
	OPOS_E_FAIRULE	-
	OPOS_E_NOTCLAIMED	-
	OPOS_E_DISABLED	-
	OPOS_E_ILLEGAL	-
	OPOS_E_BUSY	-
ClearOutput	OPOS_SUCCESS	-
	OPOS_E_CLOSED	-
	OPOS_E_DISABLED	-
	OPOS_E_NOTCLAIMED	-
CompareFirmWareVersion	OPOS_E_BUSY	-
	OPOS_E_CLOSED	-
	OPOS_E_DISABLED	-
	OPOS_E_NOTCLAIMED	-
	OPOS_E_ILLEGAL	-
DirectIO	OPOS_E_CLOSED	-
	OPOS_E_ILLEGAL	-
ResetStatistics	OPOS_E_BUSY	-
	OPOS_E_CLOSED	-
	OPOS_E_DISABLED	-
	OPOS_E_NOTCLAIMED	-
	OPOS_E_ILLEGAL	-
RetrieveStatistics	OPOS_E_BUSY	-
	OPOS_E_CLOSED	-
	OPOS_E_DISABLED	-
	OPOS_E_NOTCLAIMED	-
	OPOS_E_ILLEGAL	-
UpdateFirmware	OPOS_E_BUSY	-
	OPOS_E_CLOSED	-
	OPOS_E_DISABLED	-
	OPOS_E_NOTCLAIMED	-
	OPOS_E_ILLEGAL	-

メソッド名	ResultCode	ResultCodeExtended
UpdateStatistics	OPOS_E_BUSY	-
	OPOS_E_CLOSED	-
	OPOS_E_DISABLED	-
	OPOS_E_NOTCLAIMED	-
	OPOS_E_ILLEGAL	-
PrintNormal	OPOS_SUCCESS	-
	OPOS_E_CLOSED	-
	OPOS_E_NOTCLAIMED	-
	OPOS_E_DISABLED	-
	OPOS_E_ILLEGAL	-
	OPOS_E_NOHARDWARE	-
	OPOS_E_OFFLINE	-
	OPOS_E_FAIRRULE	-
	OPOS_E_TIMEOUT	-
	OPOS_E_BUSY	-
	OPOS_EXTENDED	OPOS_EPTR_COVER_OPEN
		OPOS_EPTR_JRN_EMPTY
		OPOS_EPTR_REC_EMPTY
		OPOS_EPTR_SLP_EMPTY
PrintTwoNormal	OPOS_E_CLOSED	-
	OPOS_E_NOTCLAIMED	-
	OPOS_E_DISABLED	-
	OPOS_E_ILLEGAL	-
	OPOS_E_BUSY	-
PrintImmediate	OPOS_SUCCESS	-
	OPOS_E_CLOSED	-
	OPOS_E_NOTCLAIMED	-
	OPOS_E_DISABLED	-
	OPOS_E_ILLEGAL	-
	OPOS_E_NOHARDWARE	-
	OPOS_E_OFFLINE	-
	OPOS_E_FAIRRULE	-
	OPOS_E_TIMEOUT	-
	OPOS_EXTENDED	OPOS_EPTR_COVER_OPEN
		OPOS_EPTR_JRN_EMPTY
		OPOS_EPTR_REC_EMPTY
		OPOS_EPTR_SLP_EMPTY
BeginInsertion	OPOS_SUCCESS	-
	OPOS_E_CLOSED	-
	OPOS_E_NOTCLAIMED	-
	OPOS_E_DISABLED	-
	OPOS_E_ILLEGAL	-
	OPOS_E_TIMEOUT	-
	OPOS_E_BUSY	-
EndInsertion	OPOS_SUCCESS	-
	OPOS_E_CLOSED	-
	OPOS_E_NOTCLAIMED	-
	OPOS_E_DISABLED	-
	OPOS_E_ILLEGAL	-
	OPOS_E_BUSY	-
	OPOS_E_EXTENDED	OPOS_EPTR_SLP_EMPTY

メソッド名	ResultCode	ResultCodeExtended
BeginRemoval	OPOS_SUCCESS	-
	OPOS_E_CLOSED	-
	OPOS_E_NOTCLAIMED	-
	OPOS_E_DISABLED	-
	OPOS_E_ILLEGAL	-
	OPOS_E_TIMEOUT	-
	OPOS_E_BUSY	-
EndRemoval	OPOS_SUCCESS	-
	OPOS_E_CLOSED	-
	OPOS_E_NOTCLAIMED	-
	OPOS_E_DISABLED	-
	OPOS_E_ILLEGAL	-
	OPOS_E_BUSY	-
	OPOS_E_EXTENDED	OPOS_EPTR_SLP_FORM
CutPaper	OPOS_SUCCESS	-
	OPOS_E_CLOSED	-
	OPOS_E_NOTCLAIMED	-
	OPOS_E_DISABLED	-
	OPOS_E_ILLEGAL	-
	OPOS_E_NOHARDWARE	-
	OPOS_E_OFFLINE	-
	OPOS_E_TIMEOUT	-
	OPOS_E_BUSY	-
	OPOS_EXTENDED	OPOS_EPTR_COVER_OPEN OPOS_EPTR_REC_EMPTY
RotatePrint	OPOS_SUCCESS	-
	OPOS_E_CLOSED	-
	OPOS_E_NOTCLAIMED	-
	OPOS_E_DISABLED	-
	OPOS_E_ILLEGAL	-
	OPOS_E_NOHARDWARE	-
	OPOS_E_OFFLINE	-
	OPOS_E_TIMEOUT	-
	OPOS_E_BUSY	-
	OPOS_EXTENDED	OPOS_EPTR_COVER_OPEN
		OPOS_EPTR_JRN_EMPTY
		OPOS_EPTR_REC_EMPTY
		OPOS_EPTR_SLP_EMPTY
PrintBarCode	OPOS_SUCCESS	-
	OPOS_E_CLOSED	-
	OPOS_E_NOTCLAIMED	-
	OPOS_E_DISABLED	-
	OPOS_E_ILLEGAL	-
	OPOS_E_NOHARDWARE	-
	OPOS_E_OFFLINE	-
	OPOS_E_TIMEOUT	-
	OPOS_E_BUSY	-
	OPOS_EXTENDED	OPOS_EPTR_COVER_OPEN
		OPOS_EPTR_REC_EMPTY
		OPOS_EPTR_SLP_EMPTY

メソッド名	ResultCode	ResultCodeExtended
PrintBitmap	OPOS_SUCCESS	-
	OPOS_E_CLOSED	-
	OPOS_E_NOTCLAIMED	-
	OPOS_E_DISABLED	-
	OPOS_E_ILLEGAL	-
	OPOS_E_NOHARDWARE	-
	OPOS_E_OFFLINE	-
	OPOS_E_NOEXIST	-
	OPOS_E_TIMEOUT	-
	OPOS_E_BUSY	-
	OPOS_EXTENDED	OPOS_EPTR_TOOBIG
		OPOS_EPTR_COVER_OPEN
		OPOS_EPTR_BADFORMAT
		OPOS_EPTR_REC_EMPTY
		OPOS_EPTR_SLP_EMPTY
TransactionPrint	OPOS_SUCCESS	-
	OPOS_E_CLOSED	-
	OPOS_E_NOTCLAIMED	-
	OPOS_E_DISABLED	-
	OPOS_E_ILLEGAL	-
	OPOS_E_NOHARDWARE	-
	OPOS_E_OFFLINE	-
	OPOS_E_TIMEOUT	-
	OPOS_E_BUSY	-
	OPOS_EXTENDED	OPOS_EPTR_COVER_OPEN
		OPOS_EPTR_JRN_EMPTY
		OPOS_EPTR_REC_EMPTY
		OPOS_EPTR_SLP_EMPTY
ValidateData	OPOS_SUCCESS	-
	OPOS_E_CLOSED	-
	OPOS_E_NOTCLAIMED	-
	OPOS_E_DISABLED	-
	OPOS_E_ILLEGAL	-
	OPOS_E_FAILURE	-
	OPOS_E_EXTENDED	-
SetBitmap	OPOS_SUCCESS	-
	OPOS_E_CLOSED	-
	OPOS_E_NOTCLAIMED	-
	OPOS_E_DISABLED	-
	OPOS_E_ILLEGAL	-
	OPOS_E_NOEXIST	-
	OPOS_EXTENDED	OPOS_EPTR_TOOBIG
		OPOS_EPTR_BADFORMAT
SetLogo	OPOS_SUCCESS	-
	OPOS_E_CLOSED	-
	OPOS_E_NOTCLAIMED	-
	OPOS_E_DISABLED	-
	OPOS_E_ILLEGAL	-

メソッド名	ResultCode	ResultCodeExtended
ChangePrintSide	OPOS_E_CLOSED	-
	OPOS_E_NOTCLAIMED	-
	OPOS_E_DISABLED	-
	OPOS_E_BUSY	-
	OPOS_E_ILLEGAL	-
MarkFeed	OPOS_E_CLOSED	-
	OPOS_E_NOTCLAIMED	-
	OPOS_E_DISABLED	-
	OPOS_E_BUSY	-
	OPOS_E_ILLEGAL	-
ClearPrintArea	OPOS_E_CLOSED	-
	OPOS_E_NOTCLAIMED	-
	OPOS_E_DISABLED	-
	OPOS_E_BUSY	-
	OPOS_E_ILLEGAL	-
PageModePrint	OPOS_E_CLOSED	-
	OPOS_E_NOTCLAIMED	-
	OPOS_E_DISABLED	-
	OPOS_E_BUSY	-
	OPOS_E_ILLEGAL	-
PrintMemoryBitmap	OPOS_E_CLOSED	-
	OPOS_E_NOTCLAIMED	-
	OPOS_E_DISABLED	-
	OPOS_E_BUSY	-
	OPOS_E_ILLEGAL	-
DrawRuledLine	OPOS_E_CLOSED	-
	OPOS_E_NOTCLAIMED	-
	OPOS_E_DISABLED	-
	OPOS_E_BUSY	-
	OPOS_E_ILLEGAL	-

4-2. キャッシュドロワ

メソッド名	ResultCode	ResultCodeExtended
Open	OPOS_SUCCESS	-
	OPOS_E_NOSERVICE	-
	OPOS_E_ILLEGAL	-
	OPOS_E_NOEXIST	-
Close	OPOS_SUCCESS	-
	OPOS_E_CLOSED	-
ClaimDevice	OPOS_SUCCESS	-
	OPOS_E_CLOSED	-
	OPOS_E_ILLEGAL	-
	OPOS_E_TIMEOUT	-
ReleaseDevice	OPOS_SUCCESS	-
	OPOS_E_CLOSED	-
	OPOS_E_ILLEGAL	-
CheckHealth	OPOS_SUCCESS	-
	OPOS_E_CLOSED	-
	OPOS_E_CLAIMED	-
	OPOS_E_DISABLED	-
	OPOS_E_ILLEGAL	-
	OPOS_E_BUSY	-
CompareFirmWareVersion	OPOS_E_CLOSED	-
	OPOS_E_ILLEGAL	-
DirectIO	OPOS_E_CLOSED	-
	OPOS_E_ILLEGAL	-
ResetStatistics	OPOS_E_CLOSED	-
	OPOS_E_ILLEGAL	-
RetrieveStatistics	OPOS_E_CLOSED	-
	OPOS_E_ILLEGAL	-
UpdateFirmware	OPOS_E_CLOSED	-
	OPOS_E_ILLEGAL	-
UpdateStatistics	OPOS_E_CLOSED	-
	OPOS_E_ILLEGAL	-
OpenDrawer	OPOS_SUCCESS	-
	OPOS_E_CLOSED	-
	OPOS_E_CLAIMED	-
	OPOS_E_DISABLED	-
	OPOS_E_NOHARDWARE	-
	OPOS_E_OFFLINE	-
	OPOS_E_TIMEOUT	-
	OPOS_E_BUSY	-
WaitForDrawerClose	OPOS_SUCCESS	-
	OPOS_E_CLOSED	-
	OPOS_E_CLAIMED	-
	OPOS_E_DISABLED	-
	OPOS_E_BUSY	-

第5章 機能の対応

5-1. POSプリンタ

プロパティ名／機種名	TSP143U
CapCompareFirmwareVersion	FALSE
CapPowerReporting	OPOS_PR_ADVANCED
CapStatisticsReporting	FALSE
CapUpdateFirmware	FALSE
CapUpdateStatistics	FALSE
CapCharacterSet	PTR_CCS_ASCII
CapConcurrentJrnRec	FALSE
CapConcurrentJrnSlp	FALSE
CapConcurrentPageMode	FALSE
CapConcurrentRecSlp	FALSE
CapCoverSensor	TRUE
CapMapCharacterSet	TRUE
CapTransaction	TRUE
CapJrnPresent	TRUE
CapJrn2Color	FALSE
CapJrnBold	FALSE
CapJrnDhigh	FALSE
CapJrnDwide	FALSE
CapJrnDwideDhigh	FALSE
CapJrnEmptySensor	FALSE
CapJrnItalic	FALSE
CapJrnNearEndSensor	FALSE
CapJrnUnderline	FALSE
CapJrnCartridgeSensor	0
CapJrnColor	0
CapRecPresent	TRUE
CapRec2Color	FALSE
CapRecBarCode	TRUE
CapRecBitmap	TRUE
CapRecBold	TRUE
CapRecDhigh	TRUE
CapRecDwide	TRUE
CapRecDwideDhigh	TRUE
CapRecEmptySensor	TRUE
CapRecItalic	FALSE
CapRecLeft90	FALSE
CapRecNearEndSensor	FALSE
CapRecPapercut	TRUE
CapRecRight90	FALSE
CapRecRotate180	TRUE

プロパティ名／機種名	TSP143U
CapRecStamp	FALSE
CapRecUnderline	TRUE
CapRecCartridgeSensor	0
CapRecColor	PTR_COLOR_PRIMARY
CapRecMarkFeed	0
CapRecPageMode	FALSE
CapRecRuledLine	FALSE
CapSlpPresent	FALSE
CapSlpFullslip	FALSE
CapSlp2Color	FALSE
CapSlpBarCode	FALSE
CapSlpBitmap	FALSE
CapSlpBold	FALSE
CapSlpDhigh	FALSE
CapSlpDwide	FALSE
CapSlpDwideDhigh	FALSE
CapSlpEmptySensor	FALSE
CapSlpItalic	FALSE
CapSlpLeft90	FALSE
CapSlpNearEndSensor	FALSE
CapSlpRight90	FALSE
CapSlpRotate180	FALSE
CapSlpUnderline	FALSE
CapSlpBothSidesPrint	FALSE
CapSlpCartridgeSensor	0
CapSlpColor	0
CapSlpPageMode	FALSE
CapSlpRuledLine	FALSE

5-2. キャッシュドロフ

プロパティ名／機種名	TSP143U
CapCompareFirmwareVersion	FALSE
CapPowerReporting	OPOS_PR_ADVANCED
CapStatisticsReporting	FALSE
CapUpdateFirmware	FALSE
CapUpdateStatistics	FALSE
CapStatus	TRUE
CapStatusMultiDrawerDetect	FALSE

第6章 改訂履歴

Rev. No.	改訂年月	内 容
Rev. 1.0	JUL.2009	新規発行

ご注意

- 1) 本書の内容の一部、または全部を無断で転載することは、固くお断りします。
- 2) 本書の内容については、予告なしに変更することがあります。
- 3) 本書にもとづいて運用した結果の影響、過失による損傷については一切責任を負うことはできませんのでご了承ください。

商標

記載されている会社名、製品名は、各社の商標または登録商標です。

特機事業部

〒424-0066 静岡県静岡市清水区七ツ新屋 5 3 6

電話 054-347-0112（営業直通）

<http://www.star-m.jp/dl/dl02.htm>